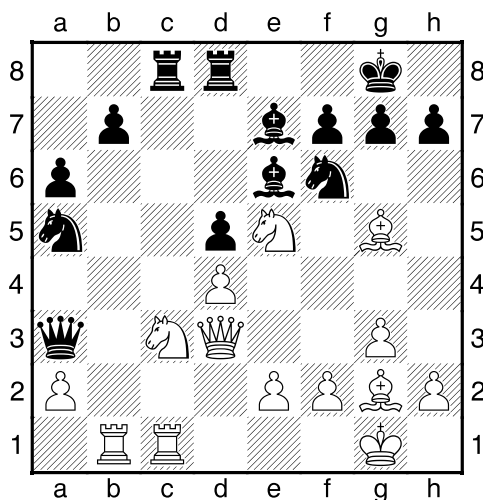


(12) de Reese,Elias - Bollen,Guus [D34]

WLC extern (6.8), 03.02.2024

[Bollen,Guus]



Ik dacht hier een erg prettige stelling te hebben met zwart, met b5 en Pc4 in aantocht. Mijn tegenstander creëerde echter een dreiging door zijn loper terug te spelen.

19.Bd2

Ik koos hier het ongelukkige **19...Nc4?** [19...b5 ziet er logisch uit, maar het paard op a5 blijft hangen na 20.Nxd5 Nxd5 21.Rxc8 Rxc8 22.Qxa3 Bxa3 23.Bxa5 f6 24.Nd3 Rc2=; 19...Bb4! was de juiste verdedigingszet.]

20.Rb3! De gevolgen van deze zet drongen nu pas tot mij door. De enige twee velden voor mijn dame, a5 en d6, zijn beide desastreus. Ik koos maar voor

20...Qa5 [20...Qd6 21.Bf4 laat weer geen veld voor mijn dame over. Tactisch werkt het allemaal niet voor mij. Bijvoorbeeld: 21...Nh5 22.Nxf7 Nxf4 23.Nxd6 Nxd3 24.Nxc8 Nxc1 25.Nxe7+ Kf8 26.Rxb7+]

21.Nxd5 Qxd2 22.Nxe7+ Kf8 23.Qxd2 Nxd2 24.Nxc8 Nxb3 25.axb3 Rxc8 26.Rxc8+ Bxc8

Dit eindspel is hopeloos verloren.

1-0