

- o van Doren, Bas (2098)
 - van Onzen, Jeroen (2117)
- Arnhemse Schaakacademie - WLC (4)

Elst

2022.11.26

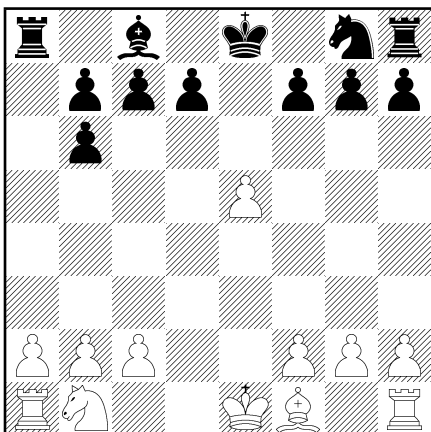
1-0

Ik mocht spelen tegen Jeroen van Onzen, een sterke speler met een rating rond de 2100.

1.e4 e5 2.♘f3 ♘c6 3.d4 exd4 4.♗xd4 ♙c5 5.♙e3 ♗xd4?! Niet de meest ambitieuze manier om tegen het schots te spelen. Het is vrij simpel maar wit krijgt een mooi voordeeltje uit de opening zonder er iets voor te hoeven doen. 6.♙xd4 ♙xd4 7.♗xd4 ♖f6 8.e5 ♗b6 9.♗xb6

9.♗c3 Was ook mogelijk, maar ik dacht dat ik wel kansen heb in het eindspel.

9...axb6 ±



We bereiken op zet 9 al een eindspel, niet iets wat mij vaak overkomt. Er is veel gelijk in deze stelling. Het grote verschil is de pion op e5, die wit een ruimtevoordeel geeft. De pion kan zwak worden, maar zolang wit hem kan verdedigen, geeft het een voordeeltje. Het is lastig voor zwart om zijn looper te ontwikkelen, omdat d6 exd6 cxd6 leidt tot een verschrikkelijke structuur. Daarnaast is het ook moeilijk om de looper via b7 te ontwikkelen, vanwege de dubbele b-pion. Mijn spel is voornamelijk gebaseerd op het blijven pesten van deze looper op c8.

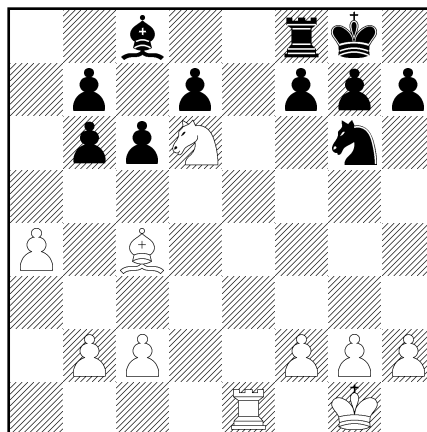
De dubbele b-pion geeft zwart een mooie open a-lijn, maar het verzwakt ook veld b5 (en indirect misschien zelfs d5), waar mijn paard mogelijk gebruik van kan maken. 10.♗c3 ♗e7?! Tijdens de partij vond ik deze heel normaal, maar de computer vindt dit een fout.

10...f6! Zwart kan het beste direct de pion op e5 ondermijnen. 11.♗d5 ♙d8

12.exf6 ♗xf6 13.♗xf6 gxf6 Wit behoudt hier een plusje door zijn betere structuur, maar het voordeel is niet zo groot.

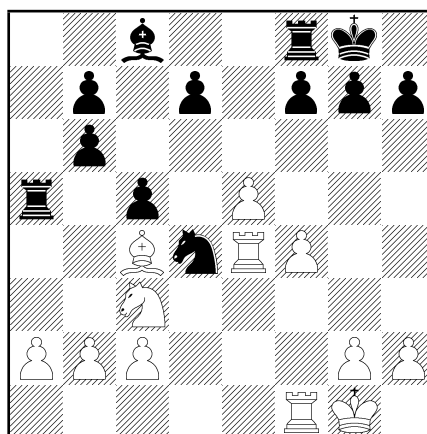
11.♙c4 O-O 12.O-O Lange rokade of het directe Pb5 was misschien wat sterker geweest. Ik vond het zelf wel fijn om kort te rokeren, omdat dit f4 voorbereidt. 12...♖a5 13.♗ae1?! Geen verkeerde zet, maar niet scherp.

13.♗b5! Was accurater. Zwart moet nu eigenlijk wel de pion op c7 opgeven. Ik heb dit niet gespeeld omdat zwart c6 heeft, maar wit heeft hier een zeer effectief antwoord op. 13...c6?! 14.♗d6 ♗xe5 15.♗fe1! ♗xe1+ 16.♗xe1 ♗g6 17.a4

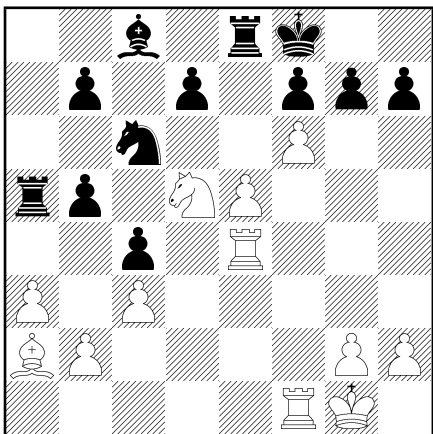


En hoewel wit een pion achterstaat, is de zwarte stelling volledig verlamd en staat wit gewonnen.

13...♗c6 14.f4 ♗d4?! 15.♗e4 c5



Zwart kon de pion op c2 niet pakken omdat Lb3 het paard insloot. Gegeven Pd4 is c5 wel een logisch vervolg, maar dit creëert natuurlijk permanent grote gaten in de zwarte stelling. **16. ♖b3?!** Beetje traag, Pd5! was ondernemender. **16...b5** **17. ♗d5 ♘c6** **18.a3 c4** **19. ♕a2** De looper is tijdelijk slecht op a2, maar deze kan makkelijk weer tot leven worden gewekt met c3 en Lb1, in tegenstelling tot zijn wederhelft op c8. **19... ♖d8** **20.f5!?** Dit was een interessante. Zwart begon mogelijkheden te krijgen om d6 te spelen en de looper op c8 te bevrijden. De pion op f5 beperkt het bereik van de looper heel erg. Aan de andere kant wordt de pion op e5 een mogelijk doelwit. **20... ♔f8** **21.c3 ♖e8** **22.f6!**



Ik besloot dat dit het punt was om mijn ruimtevoordeel en actievere stukken om te zetten in een aanval. De pion op e5 lijkt te hangen maar er zitten een hoop trucjes in de stelling.

22. ♖fe1 d6 **23.e6 ♗e5** Was het alternatief en ook sterk, maar ik vond dit een beetje onduidelijk.

22... ♖xe5?

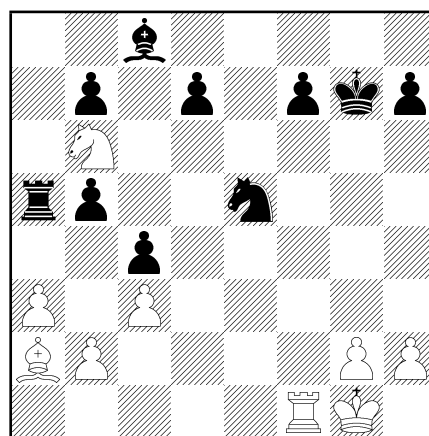
22...d6!? Vindt de computer de beste, en leek mij ook kritiek. **23.fxg7+ ♔xg7** **24. ♕b1** (**24. ♗f6 ♖xe5** **25. ♗e8+! ♔f8** **26. ♗xd6** Is de elegante oplossing van de computer.) **24... ♗xe5** **25. ♗f6** Iets in deze richting was mijn plan, met mooie aanvalskansen.

22... ♗xe5? **23. ♗c7** En de toren kan niet op de e-lijn blijven, dus het paard op e5 gaat verloren. Dit was het belangrijkste punt achter f6: het neemt veld e7 weg van de toren.

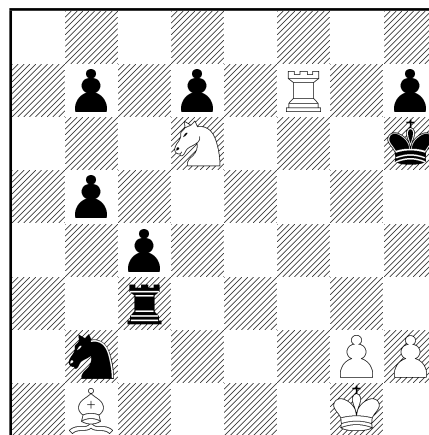
22...g6 **23. ♕b1** Geeft me tijd om rustig mijn looper via b1 in het spel te brengen, omdat zwart nu niet op e5 kan slaan i.v.m. soorgelijke trucs als in de partij.

22...gxf6 **23. ♗xf6 ♖xe5** **24. ♖g4 ♖a8** **25. ♖g8+ ♔e7** **26. ♖e8+ ♔d6** **27. ♕b1** Ziet er erg goed uit met de zwakke koning op d6, voor de prijs van één pion, die wit makkelijk terug opraapt op h7 en/of f7.

23.fxg7+ ♔xg7 **24. ♖xe5 ♗xe5**
25. ♗b6!



De ongelukkige looper op c8 staat ingesloten en kan niet verdedigd worden. Dit levert mij dus een stuk op. Zwart kan daarentegen wel een hoop pionnen winnen op de damevleugel, maar dit is niet zo'n ramp, omdat heel veel pionnen zwak zijn, en de zwarte koning ook snel onder vuur komt te liggen. **25... ♗d3** **26. ♗xc8 ♗xb2** **27. ♗d6 ♖xa3** **28. ♕b1 ♖xc3** **29. ♖xf7+ ♔h6?**



Hier gaf mijn tegenstander op wegens grof materiaalverlies, wat eraan zit te komen.

29...♔h8 30.♖xh7+ ♔g8 31.♕f5

Had de partij wat langer gaande gehouden, maar dit zou wit moeten winnen. De pionnen vallen er één voor één af. Misschien moet wit een stuk geven om de pionnen te stoppen, maar het resterende eindspel met extra g en h-pionnen ziet er nog steeds erg goed uit.

30.♖xh7+ ♔g5 31.♗e4+ ♔g6 32.♗xc3+ Met torenwinst.

Ik ben behoorlijk tevreden over deze partij; ik kreeg gratis een voordeeltje uit de opening, en heb dit vast kunnen houden tot het einde. Dat gezegd hebbende zijn er wel wat mogelijkheden die ik heb gemist om sneller en effectiever te winnen, dus daar moet ik aan blijven werken.

1-0
