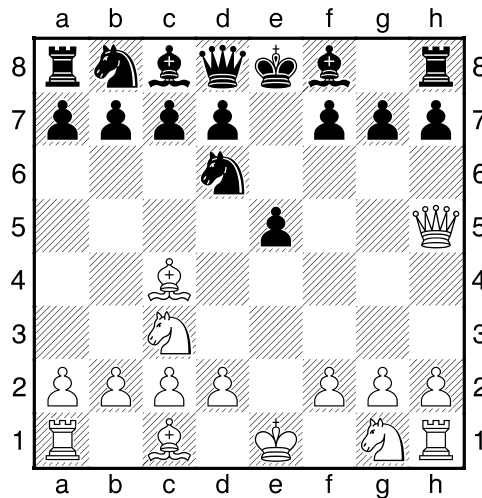


Welling, Gerard (2236) - Nieuwelink, Kees (2180)

KNSB 2D Eindhoven (5.2), 17.12.2022

1.e4 e5 2.♘c3 ♘f6 3.♙c4 ♘xe4!? 4.♚h5 ♘d6



5.♚xe5+!?

Een rustiger optie dan 5.♙b3 ♘c6 6.♘b5 g6 7.♚f3 f5 8.♚d5 ♚e7 9.♘xc7+ ♘d8 10.♘xa8 b6 met een chaotische stelling waar zwart tegenkansen heeft voor de voor de geofferde kwaliteit.

5...♚e7

5...♙e7?! 6.♚xg7 ♙f6 7.♚g4 liep op niets uit voor zwart in een partij G.Welling-V.Knox, Oakham Masters 1994

6.♚xe7+ ♙xe7 7.♙b3 0-0

Het dame-loos middenspel is niet zo makkelijk als het op het eerste gezicht lijkt, bijvoorbeeld 7...c6 8.d4 ♘f5 9.d5± met ruimtevoordeel. aldus Tartakower.

Als zwart zich laat provoceren met 7...c5?! schept hij permanente zwaktes, en na 8.d3 b6 9.♙f4 ♙b7 10.♙d5 ♘c6 11.0-0-0 0-0-0 12.♘f3 ♘b4 13.♙xb7+ ♘xb7 14.♚he1 ♘c8 15.d4± stond wit duidelijk beter in de partij G.Welling,E.Levin, US Masters, Honolulu , Hawaii 1998

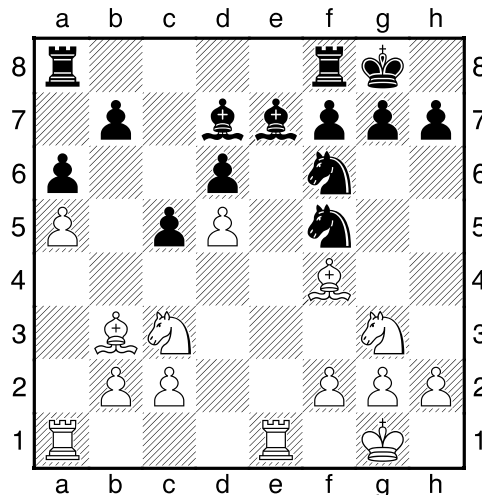
8.♘ge2 ♘f5 9.d4 c6

Ook mogelijk is 9...♘c6 10.♘d5 (10.d5!? hopen op ruimtevoordeel) 10...♙d8 11.c3

10.d5 d6 11.♙f4 c5?!

Nu heeft wit enig voordeel door zijn overwicht aan ruimte, in aanmerking komt 11...g5!? 12.♙d2 ♘d7 maar een zet als ..g5 is niet het eerste waaraan men denkt.

12.0-0± a6?! 13.a4 ♘d7 14.♚fe1! ♘f6 15.a5 ♙d7 16.♘g3



16...♖fe8

16...♗xg3 17.♙xg3 ♖fe8 dan volgt eveneens 18.♖xe7

17.♗xf5 ♙xf5 18.♖xe7!±

Incasseert twee gezonde pionnen voor de geofferde kwaliteit en dringt zwart in de verdediging.

18...♖xe7 19.♙xd6 ♖d7 20.♙xc5 ♖c8 21.♙d4 ♗e8

21...♗e4 dan mobiliseert wit na 22.♗xe4 (22.♗a4 ♗d2! 23.♗b6 ♗xb3 24.cxb3 ♖cd8 25.♗xd7

♖xd7 is niet zo duidelijk, wit blijft een pion voor maar deze is weinig waard.) 22...♙xe4 23.c4± de pionnen

22.f3 ♗d6 23.♖a4 ♗b5 24.♖b4

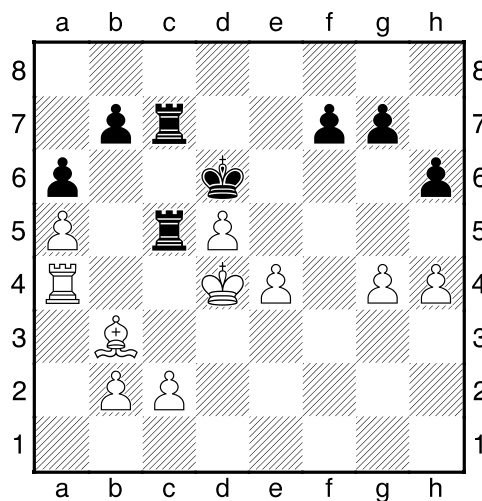
Wit beschikt over meerdere goede zetten, ook 24.♗f2 komt in aanmerking

24...♗xd4 25.♖xd4 ♖c5 26.♖a4 ♗f8 27.♗f2 ♗e7 28.♗e3 ♗d6 29.♗d4 ♖dc7 30.g4 ♙g6

31.h4+– h6

31...h5 32.gxh5 ♙h7 33.♗e4+ ♙xe4 34.fxe4 ♖e7 35.c4 f5 36.exf5 ♖e2 redt geenzins na 37.♖b4+–

32.♗e4+ ♙xe4 33.fxe4



Nu bereidt wit mobilisatie van zijn pionnenmassa voor.

33...♖e7 34.c4 h5 35.g5

Wit overwoog ook zijn berekening te volgen met 35.♖b4 ♖xa5 36.c5+!; respectievelijk 35.♙d1

hxg4 36.♙xg4 f6 en nu bracht de variant 37.b4? (37.♖b4 ♖xa5 38.c5+! wint wel) 37...♖xc4+

38.♗xc4 ♖xe4+ een schokreactie teweeg, zwart zou zodoende nog winnen. Dat was de achterliggende reden van wit's "safety first" zet...

35...f5 36.gxf6 gxf6 37.♙c2

37.♖b4! kan opnieuw, 37...♖xa5 38.c5+!

37...♖g7 38.b4 ♖c8 39.♖a1 ♖e8

39...♖g4! is wellicht het beste, en de directe winst is niet triviaal hoewel wit na bijv. 40.c5+ ♗c7

41.d6+ ♗b8 42.♖f1 ♖f8 43.♖f5 waarschijnlijk wel wint, bijv. 43...♖xh4 44.♙d1 ♖e8 (44...♖h1

45.♙h5) 45.♙f3

40.♖f1 ♖g6 41.c5+ ♗c7 42.d6+ ♗d8 43.♙d3 ♖f8

43...♖e5 dan volgt 44.♖xf6 ♖xf6 (44...♖xe4+ 45.♙xe4 ♖xf6 46.♙xb7+–) 45.♗e5 ♖f3 46.♙c4 ♖h3

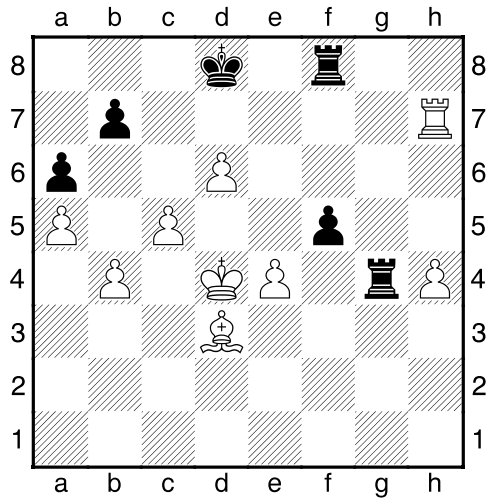
47.♙d5 ♖xh4 (47...♗c8 48.♙e6+) 48.♙xb7+– en wits pionnenmassa loopt door

44.♖f5 ♖g4

44...♖h6 45.♗d5 is onverdedigbaar voor zwart

45.♖xh5 f5 46.♖h7

zie diagram



46...fxe4

Na de meest vasthoudende verdediging 46...♔c8 wilde wit twee pionnen offeren met 47.b5! axb5 48.a6 bxa6 49.c6 en wit wint.

47.♔e2 ♖g2 48.♞xb7 1-0

Een partij waar ik met tevredenheid aan zal terugdenken.