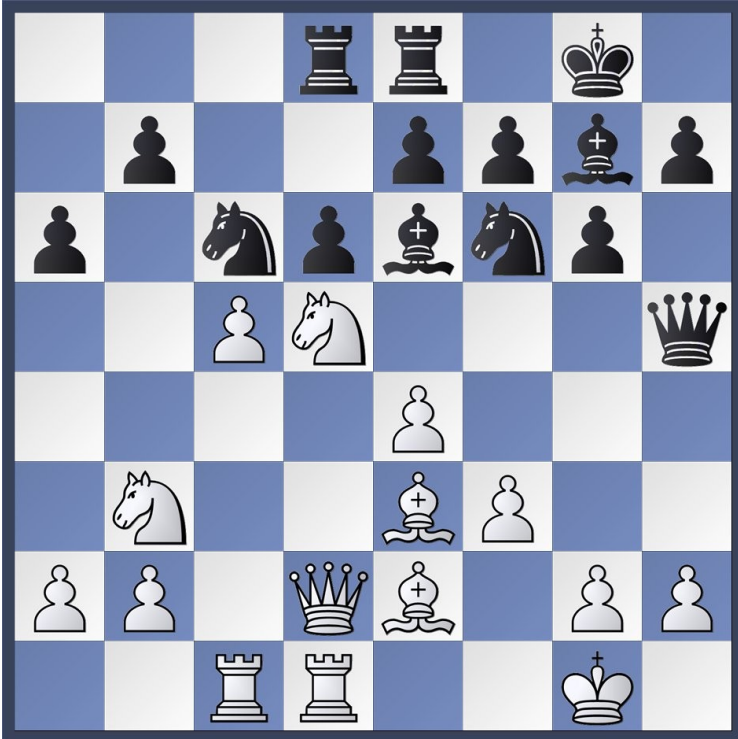


Een korte partij dit keer. Uit de computer analyse volgde dat ik een goede partij had gespeeld. Na de 16^e zet ontstond er de volgende stelling op het bord:



Wit is dus aan zet. Let op het paard op d5. Deze stond eerder op c3. Toen dit paard nog op c3 stond, kon ik de zwarte dame niet opsluiten. 17.Pf4 leek mij een prima zet. Dus er kwam: 17.Pf4, De5, 18.Pd3, Dh5. Ik kon dus remise af dwingen en zeker tegen een basisspeler v.d. tegenpartij zou ik hier zeer tevreden mee zijn. Ik ben toen een rondje langs de bordes gelopen en zag dat we behoorlijk goed stonden. Er van uit gaande dat de rest van ons team het zou gaan redden heb ik toen remise aan geboden. Mijn tegenstander had weinig keus dat dit bod te accepteren. later bleek dat mijn tegenstander een invaller was. Dat haalde iets van de glans weg van de door mij behaalde remise. Maar nu nog even dat mysterie van het paard en de dame. Dat wit na de 18^e zet iets beter staat, komt enkel doordat zwarts dame inderdaad opgesloten kan raken. Als wit i.p.v. 19.Pf4, 19.g4 zou hebben gespeeld, dan had wit voor winst kunnen vechten. Na 19.g4 heeft zwart niet beter dan Lxg4, fxc4, Pxc4, Lxc4, Dxc4, Dg2 en zwart heeft slechts 2 pionnen voor zijn stuk. Want bv. 19..., Dh4 redt de dame niet: 20.Lf2, Dh3 (dit redt de dame zonder paard) en nu komt Pd3f2 en oeps de dame is opgesloten.