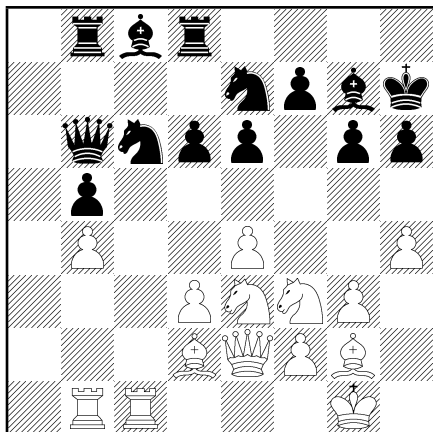


◦ Storm, Karel (1995)
 • van Doren, Bas (2100)
 Stukkenjagers 2 - WLC 1 (6)
 Tilburg
 2024.02.03

0-1



We komen de stelling binnen op zet 20 na een rustige openingsfase met kleine kansjes voor wit. Zwart heeft een mooie looper op de lange diagonaal, die wit snel wil neutraliseren met Lc3. Ik besloot te vechten tegen dit idee, maar daarmee creëer ik een boel zwaktes in mijn stelling.

20...d5? Verzwakt de zwarte velden te veel.
 20...♖a8 Als ik de looper ruil toelaat en het centrum vervolgens dichtgooi met e5 is er niks aan de hand. 21.♙c3 ♙xc3 22.♚xc3 e5 = **21.exd5?**
 Wit ziet het gelukkig niet 21.e5! ♗xe5 (21...♖a8 22.♚c5 ♖a2 23.d4 ±) 22.♗xe5 ♙xe5 23.♗xd5 ♗xd5 24.♚xe5 ± **21...exd5 22.♗g4??** Dat is een vol stuk, erg jammer. 22.♚c5 ± **22...♙xg4 23.♗g5+ hxg5 24.♚xg4 ♗e5 25.♚xg5 ♗f5 26.♚f4 ♗xd3** Een redelijk gebalanceerde partij met één serieuze kans voor wit, die vervolgens abrupt wordt beëindigd door een blunder. Niet mijn meest trotse partij, maar deze tellen ook natuurlijk. **0-1**