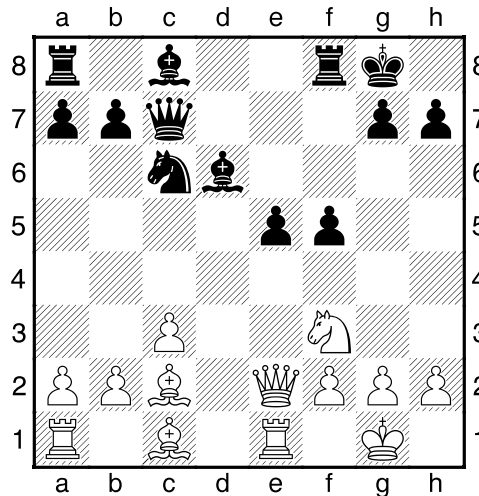


# Welling, Gerard (2191) - Verboven, Wout (2076) [D05]

KNSB 2D SJ II - WLC I (6.3), 03.02.2024

[GW]



We hebben 14 zetten gedaan, en de zwarte stelling vertoont al enkele zwakke velden. Maar kan wit er van profiteren? Na een denkpauze was mijn conclusie dat zwart nog niet verloren staat maar wel een smal pad moet bewandelen na

**15. ♖b3+ ♔h8 16. ♘g5! e4?**

Zwart dacht hier bijna drie kwartier na, maar loopt toch in de val. De enige resterende speelbare zet is 16...g6! 17. ♖d1±, de engines beloven wit al groot voordeel maar praktisch is dat minder duidelijk;

16...h6? 17. ♖h5 en zwart loopt mat na 17...♘d8 18. ♖g6 hxg5 19. ♖h5#;

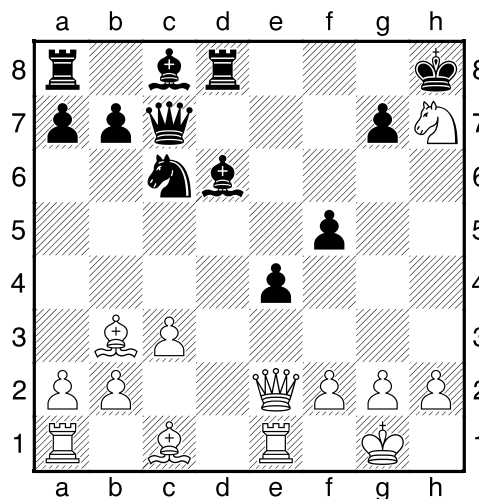
16...f4? dan vermoedde ik dat 17. ♘xh7! Wint (17. ♖h5? g6 levert niets op), maar wilde nogmaals een ruime rekenpauze nemen. Het blijkt dat 17...♖f5 (17...f3

18. ♖c4+-) en dan een thema wat we even bespraken 18.g4! fxg3 19.hxg3 winnend is voor wit, want 19...♔xh7 (19...♖e7 20.g4) 20. ♖e4! is onverdedigbaar: 20...♙c5 (20...g6 21.g4 ♖g7 22. ♖h1+; 20...♘a5 21. ♖h4+ ♔g6 22.g4) 21.g4 ♙xf2+ 22.♔f1 ♙xe1+ 23.gxf5 ♙g3 24. ♖h1+ en mat

**17. ♘xh7!**

Wederom is 17. ♖h5? g6 18. ♖h6 ♖g7 nog niet meteen duidelijk.

**17...♖d8**



18. ♖g5

En als je dan de engine aanzet wordt je toch weer verrast, en wel door het opmerkelijke 18. ♖f8!! g6 (18... ♗xh2+ 19. ♔f1 g6 20. ♖xg6+ ♔g7 21. ♕h5 f4 22. ♕xh2 ♔xg6 23. ♗xf4 ♕h7 24. ♕g3+ en wint) 19. ♖xg6+ ♔g7 20. ♕h5 f4 21. ♕g5 ♔h7 22. ♖xf4 en wint. De tekstzet is eenvoudig genoeg.

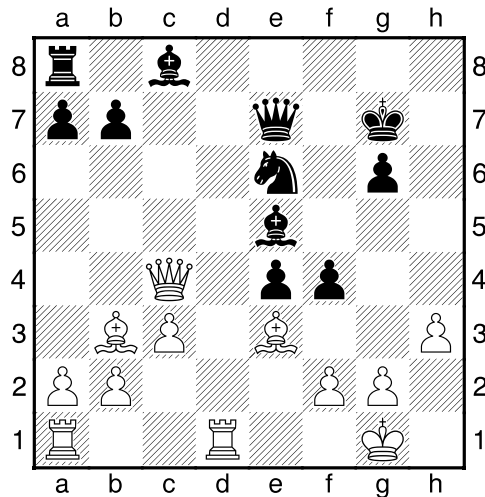
18...g6 19. ♖f7+ ♔g7 20. ♖xd8 ♖xd8 21. h3 ♖e6 22. ♖d1 ♗e5

22...♖c5 23. ♕d2 ♖xb3 24. ♕h6+

23. ♕c4 ♕e7 24. ♗e3

Lokt nog even een grapje uit wat het proces zou kunnen versnellen.

24...f4



25. ♕xe4! ♖g5 26. ♕xe5+ en nu houdt zwart echt niets meer over.

1-0